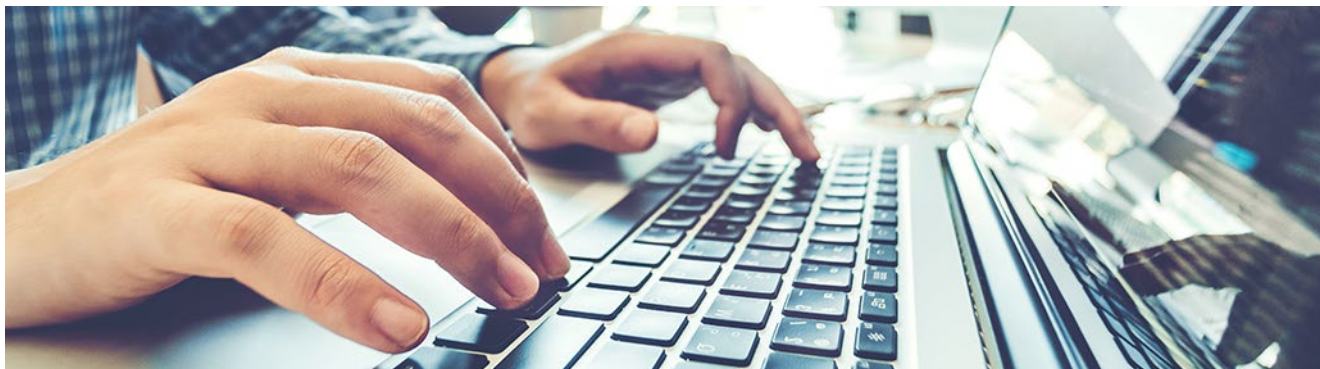


## Anwendungsentwickler/-betreuer\*in



Als Deutschlands nördlichster Energieanbieter versorgen wir ganz Deutschland mit innovativen Strom- und Erdgas-Produkten. Die Förde-Region Flensburg bedienen wir zudem mit Fernwärme, Trinkwasser sowie Telekommunikationsdiensten auf Basis zukunftsorientierter Glasfasertechnologie und den dafür notwendigen Netzinfrastrukturen. Wir verfolgen einen nachhaltigen Wachstumskurs und engagieren uns aktiv in der Region. Als einer der größten Arbeitgeber und Ausbilder, als Sponsor und Treiber lokaler Projekte schätzen wir die Vielfalt und begrüßen daher alle Bewerbungen – unabhängig von Geschlecht, Nationalität, ethnischer und sozialer Herkunft, Religion/Weltanschauung, Behinderung, Alter sowie sexueller Orientierung und Identität.

**Du hast Lust, dich zu verändern und in deinem neuen Arbeitsumfeld die Zukunft gemeinsam weiter mit uns zu gestalten?**

### Das sind deine neuen Aufgaben:

- Konzeption, Design und Entwicklung komplexer Anwendungen insbesondere im SAP-Umfeld
- Betreuung und kontinuierliche Weiterentwicklung bestehender Anwendungen insbesondere im SAP-Umfeld
- Mitgestaltung der zukünftigen Anwendungslandschaft durch gemeinschaftliche Einführung neuer Technologien und Softwarelösungen
- Mitarbeit in Einführungs- und Softwareentwicklungsprojekten

### Das wünschen wir uns von dir:

- Abgeschlossene Berufsausbildung zum Fachinformatiker für Anwendungsentwicklung oder abgeschlossenes Studium der Wirtschaftsinformatik o. Ä.
- Erfahrungen in der Softwareentwicklung einer gängigen Programmiersprache
- Hohes Interesse an betriebs- und energiewirtschaftlichen Themen
- Hohes Verantwortungsbewusstsein sowie hohe Leistungsbereitschaft
- Ausgeprägte Dienstleistungsorientierung sowie Teamgeist

### Das sind deine Vorteile:



Eigene  
Ideen



Vielfältige  
Aufgaben



Mobiles  
Arbeiten



Work-Life-Balance

Die Vergütung für diese unbefristete Stelle erfolgt nach den Vorgaben des Tarifvertrages für Versorgungsbetriebe (TV-V).



### Du bist interessiert?

Weitere Fragen beantwortet dir gern Sabine Keppler-Hansen unter 0461 487-3286.

Wir freuen uns auf deine aussagekräftige Bewerbung bis zum 26.08.2022, die du bitte unter Angabe deines frühestmöglichen Eintrittstermins, deines Gehaltswunsches sowie der Referenz-Nr. 22034AS ausschließlich per E-Mail an [bewerbung@stadtwerke-flensburg.de](mailto:bewerbung@stadtwerke-flensburg.de) übermittelst.

Mehr Informationen findest du unter [www.stadtwerke-flensburg.de](http://www.stadtwerke-flensburg.de)